

OMEX CalMax Ultra

Description

CalMax Ultra est une solution concentrée entièrement soluble dans l'eau contenant des taux élevés de calcium et de régulateurs physiologiques.



Composition

		Poids/volume	Poids/Poids
Azote total	N	14.60%	9.80%
Calcium	CaO	21.80%	14.60%
Magnésium	MgO	2.90%	1.95%
Manganèse	Mn	0.146%	0.098%
Fer	Fe	0.073%	0.049%
Bore	B	0.073%	0.049%
Cuivre	Cu	0.073%	0.049%
Zinc	Zn	0.030%	0.020%
Molybdène	Mo	0.0015%	0.001%
Chlorure		Moins de 1%	
pH (solution à 10%)	6.5		
Poids spécifique	1.50 à 18°C		

Fonctions

Le Calcium est un constituant primaire de toutes les parois et membranes cellulaires, les restrictions de disponibilité du Calcium affectent de manière négative la division cellulaire, nuisent à la stabilité structurale et à la perméabilité des parois cellulaires.

Calmax Ultra contient de l'auxine M qui permet le transport du calcium sans épuiser le taux d'auxine naturelle dans la plante.

Calmax Ultra est une formulation unique qui assure le transport du calcium dans les cellules végétales même pendant les périodes difficiles de stress (hydrique, thermique...) ou de basse activité métabolique (vieillesse des tissus végétal, phytotoxicité ...)

Calmax Ultra est conçu pour être utilisé en moindre dose d'application

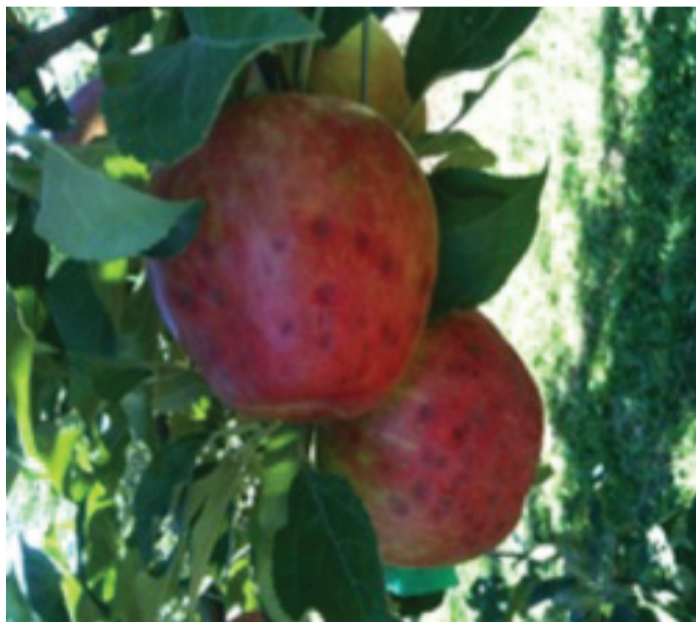
Calmax Ultra contient aussi d'autres substances nutritives importantes comme le magnésium, le bore, le fer, le cuivre, le zinc et le molybdène pour optimiser le rendement et la qualité.



Doses et Stades d'application

Cultures	Dose/ha	Stades d'application
Toutes les cultures	1 à 2 L	1 à 2 applications foliaires pendant tout le cycle

Calcium Standard



CalMax Ultra



Mode d'emploi

1. Diluer le produit dans un petit récipient
2. Remplir le pulvérisateur à moitié
3. Mettre l'agitateur en marche
4. Ajouter la quantité de produit pré-diluée
5. Compléter le remplissage du pulvérisateur

Compatibilité et Mélanges

Calmax Ultra est compatible avec la plupart des pesticides, régulateurs de croissance et oligo-éléments.

Le mélange doit être réalisé en respectant la prescription d'emploi la plus restrictive et nécessite de vérifier au préalable la compatibilité physique et chimique des produits et l'intérêt agronomique. Ces informations et recommandations sont classées par culture, selon l'étiquette figurant sur les emballages des produits, l'utilisateur devra donc s'y référer.



Siège social : 3, Rue Dalia-Mourouj 1 -2074 Ben Arous
Tél.: (+216) 71 36 97 87 - Fax : (+216) 71 36 98 37
Email : contact@genie-sciences.com